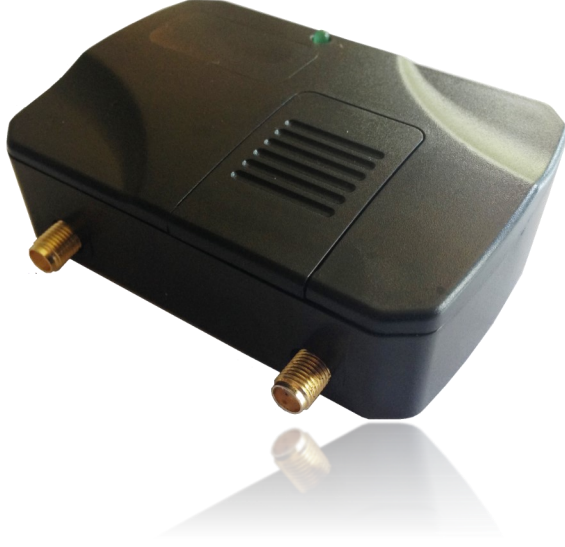


# MT548

## ARAÇ TAKİP BİRİMİ



- ◆ **Yüksek hassasiyetli GPS**
- ◆ **Dört bant GSM ile haberleşme**
- ◆ **SMS, GPRS, TCP/IP, UDP**
- ◆ **Tüm özellikleri ayarlanabilir**
- ◆ **Çevrimdışı çalışabilme**
- ◆ **Araç güvenliği ve bulunması**
- ◆ **3D G sensor (çarpışma ve çekilme alarmı)\***
- ◆ **Sürücü davranış tespiti\***
- ◆ **Geofence tanımlama ve yönetme**
- ◆ **Uzaktan yazılım ve ayar yükleme**
- ◆ **Onaylı (CE, E-Mark)**
- ◆ **Dahili GSM ve GPS antenler (Opsiyon)**
- ◆ **Batarya (Opsiyon)**



### TEKNİK ÖZELLİKLER

#### GSM

SIM800C Quad Module  
850/900/1800/1900MHz  
GPRS Class 10  
TCP-IP or UDP

#### GPS

SIM28 22 Channel GPS receiver  
High sensitivity MTK chipset  
Protocols: NMEA, PMTK  
Support: AGPS, SBAS, EASY, EPD, DGPS  
Position Accuracy: 2.5m CEP  
TTFF hot start: < 1 s  
TTFF cold start: 31 s  
Tracking sensitivity: -165dBm

#### İŞLEMÇİ

ARM9  
Memory: 1Mb RAM, 1Mb Flash

#### ELEKTRİKİ KARAKTERİSTİK

Power: +6V to +30VDC

#### HAREKET SENSÖRÜ

3 axis motion sensor\*

#### ARAYÜZLER

2 x I/O  
1 x DD, 1 x DI  
RS232\*  
SIM card reader

#### SICAKLIK ARALIĞI

Operating: -20°C to +60°C

#### FİZİKİ KARAKTERİSTİKLER

Dimensions (LxWxH): 86 x 60 x 25,3mm  
Weight: 90g

#### AKSESUARLAR

RFID Reader\*  
Canbus interface\*  
Panic button  
Immobilizer

\*MT548F



**BIOSTURK.COM**